

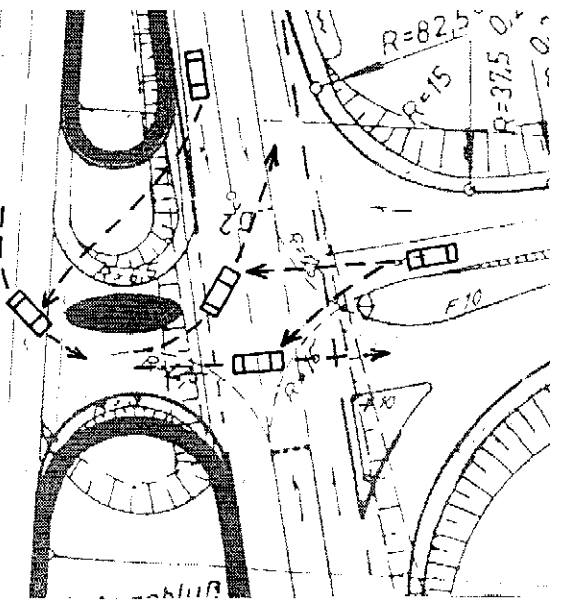
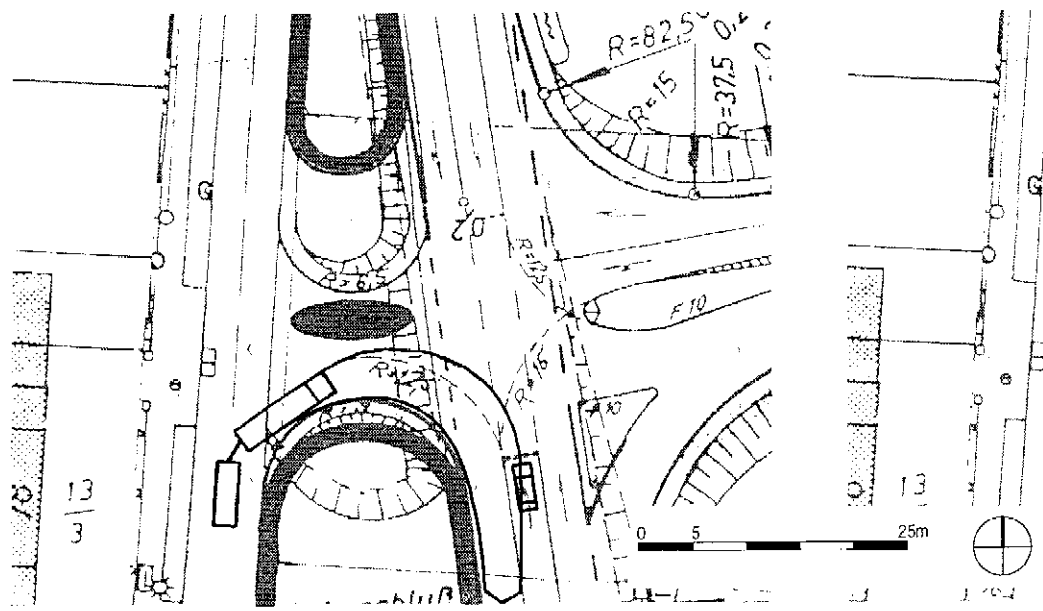
**GUTACHTEN STADT MAINTAL
KNOTEN A 66 - B 8/40
ANSCHLUSS GEWERBEBEGEBIET
MAINTAL-WEST**

BESTAND FEBRUAR 1998

Plan 6

Defizite MIV-Infrastruktur

- oben Umwegführungen
- unten Behinderungen



Prof. Dr.-Ing. Hans-Henning von Winning
Architekt, Stadtplaner, Verkehrsplaner SRL
& Partner GbR

Westring 63, 34127 Kassel; T: 0561/85840, F: /898010
Osterdorf 8, 87534 Oberstaufen; T: 08325/366, F: /1310