

Laucha
Prioritäten

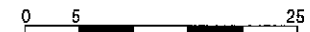
1. Maßnahmenpaket

- Fußgänger- und Radfahrerzugang Altstadt: komfortable, Altstadt-gerechte Gestaltung, Radständer, Taxen
- Fußgänger/ Radfahrer Süd: Wegebefestigung, Radständer
- Busse und PKW: flexible Verkehrsführung, städtebaulich orientiertes Umfeld
- Fortsetzung Ost/ PKW/ Busse: vorhandene Beläge oder einfache Aufkiesung

2. Maßnahmenpaket

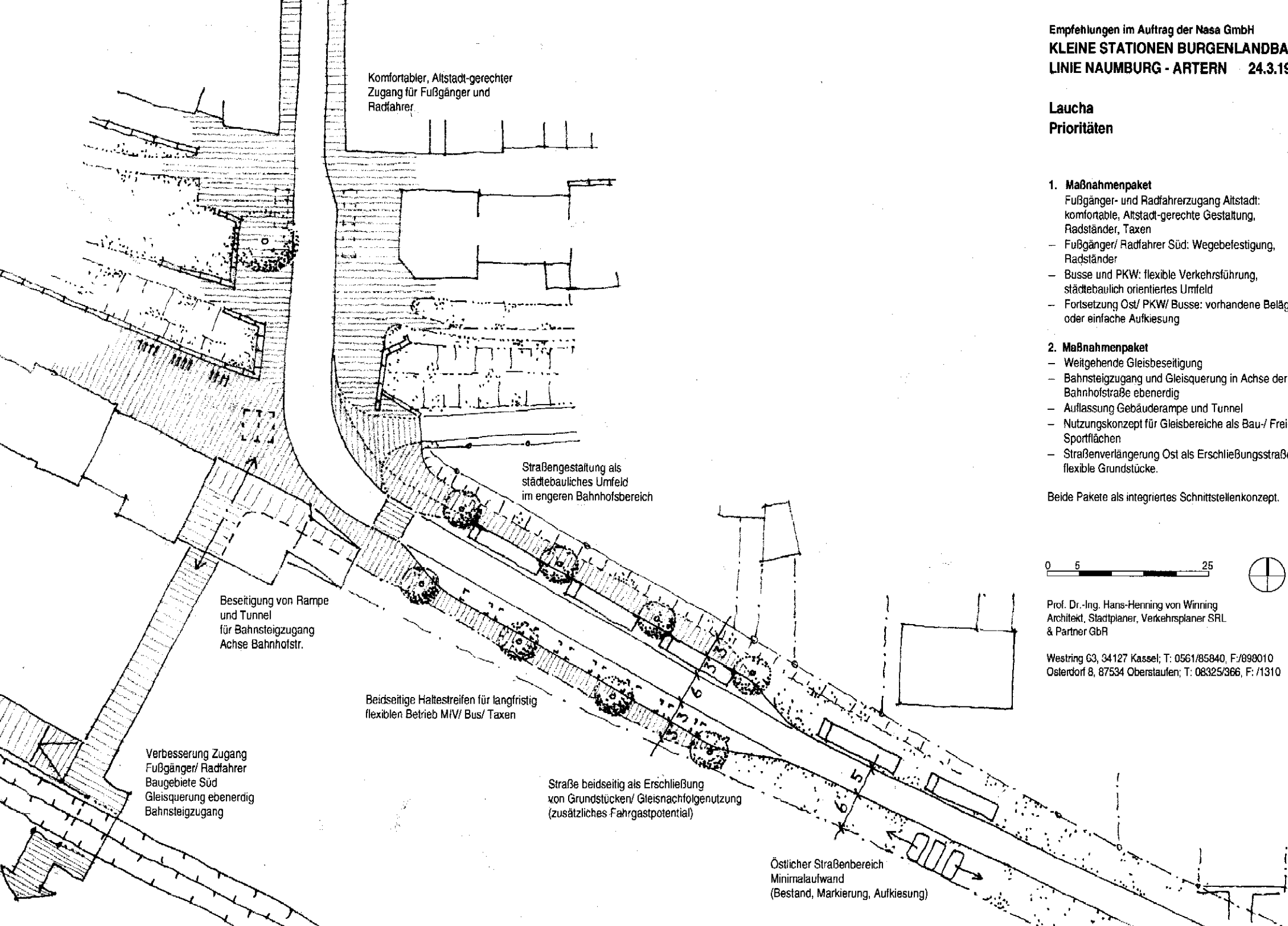
- Weitgehende Gleisbeseitigung
- Bahnsteigzugang und Gleisquerung in Achse der Bahnhofstraße ebenerdig
- Auflassung Gebäuderampe und Tunnel
- Nutzungskonzept für Gleisbereiche als Bau-/ Frei-/ Sportflächen
- Straßenverlängerung Ost als Erschließungsstraße, flexible Grundstücke.

Beide Pakete als integriertes Schnittstellenkonzept.



Prof. Dr.-Ing. Hans-Henning von Winning
Architekt, Stadtplaner, Verkehrsplaner SRL
& Partner GbR

Westring 63, 34127 Kassel; T: 0561/85840, F:/898010
Osterdorf 8, 87534 Oberstaufen; T: 08325/366, F:/1310



Komfortabler, Altstadt-gerechter
Zugang für Fußgänger und
Radfahrer

Straßengestaltung als
städtebauliches Umfeld
im engeren Bahnhofsbereich

Beseitigung von Rampe
und Tunnel
für Bahnsteigzugang
Achse Bahnhofstr.

Beidseitige Haltestreifen für langfristig
flexiblen Betrieb MIV/ Bus/ Taxen

Verbesserung Zugang
Fußgänger/ Radfahrer
Baugebiete Süd
Gleisquerung ebenerdig
Bahnsteigzugang

Straße beidseitig als Erschließung
von Grundstücken/ Gleisnachfolgenerutzung
(zusätzliches Fahrgastpotential)

Östlicher Straßenbereich
Minimalaufwand
(Bestand, Markierung, Aufkiesung)